

COLEGIUL TEHNIC „VALERIU BRANIȘTE” LUGOJ	ADMITEREA ÎN ÎNVĂȚĂMÂNTUL PROFESIONAL DUAL DE STAT	Cod: PO-IP-01
		Ediția: I /04.2017
	Procedură operațională COD: P.O. 51	Revizia: -
		Pagina: 1 / 21

ANEXA 1

## PROGRAMA pentru proba suplimentară de admitere IPT-D

### DISCIPLINA PENTRU PROBA SUPLIMENTARA DE ADMITERE: EDUCAȚIE TEHNOLOGICĂ

#### 2.Tematica probei suplimentare de admitere pentru calificarea profesionala CONFECTIONER PRODUSE TEXTILE

#### CLASA a- VI-a :

#### MODULUL II MATERIALE ȘI TEHNOLOGII (lemn, textile, piele, ceramică)

- Textile
- Materii prime și material: proveniență, clasificare, proprietăți.
- Analiza de produs (gamă de produse): utilizare, materiale folosite, alcătuire, formă, schiță constructivă, prezentare, preț.
- Realizarea unui produs simplu
- Studiarea "Fișei tehnologice". Elemente de limbaj grafic specific.
- Operații de pregătire. Operații de prelucrare. Operații de finisare.
- Tradiții locale. Tehnologii artisanale.
- Soft educațional.
- Evaluarea și valorificarea produselor (calitate, utilizare, prezentare, preț).
- Noi posibilități de utilizare și decorare a produselor.
- Activități și meserii specifice realizării produselor textile.

<b>COLEGIUL TEHNIC „VALERIU BRANIȘTE” LUGOJ</b>	<b>ADMITEREA ÎN ÎNVĂȚĂMÂNTUL PROFESIONAL DUAL DE STAT</b>	Cod: PO-IP-01
		Ediția: I /04.2017
	<b>Procedură operațională COD: P.O. 51</b>	Revizia: - Pagina: 2 / 21

**Proba suplimentară de admitere la școala profesională-învățământul profesional dual de stat, sesiunea 2017**

**Calificarea: Confectioner produse textile**

- ◆ **Toate subiectele sunt obligatorii. Se acordă 10 puncte din oficiu.**
- ◆ **Timpul efectiv de lucru este de 3 ore.**

**Subiectul. I.**

**TOTAL: 20 puncte**

**I.1** Scrieți pe foaia de concurs litera corespunzătoare răspunsului corect: 10 puncte

1. Materia primă pentru industria textilă:

- a. fibra
- b. cauciucul
- c. lemnul
- d. sticla

2. Fibrele textile pot fi:

- a. naturale și vegetale
- b. naturale și de origine animală
- c. doar naturale
- d. naturale și chimice

3. Un centimetru are:

- a. 0,1 mm
- b. 1 mm
- c. 10 mm
- d. 100 mm

4. O fibră chimică este:

- a. bumbacul
- b. matasea naturală
- c. nailonul
- d. lâna

5. Finețea firelor reprezintă:

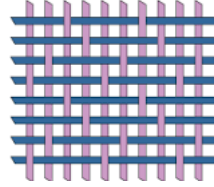
- a. gradul de colorare
- b. gradul de subțirime
- c. gradul de elasticitate

<b>COLEGIUL TEHNIC „VALERIU BRANIȘTE” LUGOJ</b>	<b>ADMITEREA ÎN ÎNVĂȚĂMÂNTUL PROFESIONAL DUAL DE STAT</b>	Cod: PO-IP-01
		Ediția: I /04.2017
		Revizia: -
	<b>Procedură operațională COD: P.O. 51</b>	Pagina: 3 / 21

d. gradul de rezistență

6. Figura alăturată reprezintă:

- a. un tricot
- b. o țesătură
- c. o îmbrăcăminte
- d. ața de cusut



7. Fibrele sintetice (ex. nailon) se comporta la ardere astfel:

- a. ard ca și hârtia
- b. ard ca și părurile
- c. se topesc
- d. nu ard

8. Scara de reprezentare în mărime naturală (reală) a unui obiect este:

- a. 2:1
- b. 1:1
- c. 1:2
- d. 1:5

9. Grosimea țesăturii depinde de:

- a. finețea firelor
- b. rezistența firelor
- c. culoarea firelor
- d. luciul firelor

10. Dacă 100 m de fir cântăresc 5g, finețea firului, calculată ca raport dintre lungime și masă, este:

- a. 5
- b. 25
- c. 20
- d. 100

**I.2.** Transcrieți, pe foaia de concurs, litera corespunzătoare fiecărui enunț și notați în dreptul ei litera **A**, dacă apreciați că enunțul este adevărat sau litera **F**, dacă apreciați că enunțul este fals.

10 puncte

1. Culoarea fibrelor este determinată de lungimea lor.
2. Firele sunt produse textile de formă lungă și subțire, obținute prin răsucirea mai multor fibre.
3. Airbagul este o pernă dintr-un material subțire și rezistent, în legătură cu volanul, și care, în cazul unui accident se umflă imediat, protejând persoanele din autoturism.
4. Elasticitatea țesăturii este mai mare decât a tricotului.
5. Șablonul este un tipar.

<b>COLEGIUL TEHNIC „VALERIU BRANIȘTE” LUGOJ</b>	<b>ADMITEREA ÎN ÎNVĂȚĂMÂNTUL PROFESIONAL DUAL DE STAT</b>	Cod: PO-IP-01
		Ediția: I /04.2017
		Revizia: -
	<b>Procedură operațională COD: P.O. 51</b>	Pagina: 4 / 21

**I.3.** În coloana **A** este indicată mărimea specifică , iar în coloana **B**, unitatea de măsură.  
Scrieți pe foaie asocierile corecte dintre fiecare literă din coloana **B** și cifra corespunzătoare din coloana **A**.

10 puncte

A. Mărimea specifică		B. Unitatea de măsură	
1.	masa	a.	$m^2$
2.	lungimea	b.	m
3.	suprafața	c.	kg
4.	forța de rupere	d.	s
5.	timp	e.	%
		f.	N

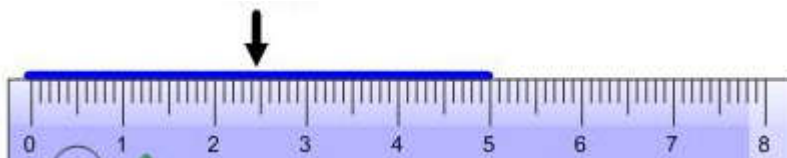
**Subiectul. II.**

**TOTAL: 30 puncte**

II.1.

10 puncte

1. Analizați imaginea alăturată și precizați câți milimetrii are lungimea firul de ață indicat de săgeată:



2. Enumerați un avantaj și un dezavantaj ale utilizării materialelor din fibre sintetice.

**II.2.** Scrieți informația corectă care completează spațiile libere:

10 puncte

1. Rezistența este proprietatea firelor (oricărui obiect) de a se opune .....(1).....
2. Din fibre se obțin fire, iar din fire se obțin .....(2)..... și tricoturi.
3. La mașinile de cusut, cel mai frecvent accident întâlnit este.....(3).....
4. Rolul .....(4)..... este de a transporta firul de ață prin straturile de material.
5. Cotarea este operația de înscriere pe un desen a .....(5)..... unui obiect.

**II. 3.** Dați cel puțin două exemple de articole textile utilizate în interiorul unui autoturism.

10 puncte

**Subiectul. III.**

**TOTAL: 30 puncte**

**III. 1.** Alcătuiți un eseu cu titlul **Cusături mecanice**, cuprinzând:

a. rolul unei cusături;

<b>COLEGIUL TEHNIC „VALERIU BRANIȘTE” LUGOJ</b>	<b>ADMITEREA ÎN ÎNVĂȚĂMÂNTUL PROFESIONAL DUAL DE STAT</b>	Cod: PO-IP-01
		Ediția: I /04.2017
		Revizia: -
	<b>Procedură operațională COD: P.O. 51</b>	Pagina: 5 / 21

- b. cel puțin trei avantaje ale utilizării cusăturilor mecanice (realizate cu mașina) față de cele manuale;
- c. de ce este nevoie pentru a realiza o cusătură mecanică;
- d. ce factori influențează rezistența unei cusături;
- e. de ce reguli de protecție a muncii trebuie să se țină seama, atunci când se lucrează la o mașină de cusut (valabile la oricare mașină).

25 puncte

**III. 2.** Enumerați cel puțin două tipuri de linii utilizate în limbajul tehnic grafic (ex. linie continuă groasă).

5 puncte

COLEGIUL TEHNIC „VALERIU BRANIȘTE” LUGOJ	<b>ADMITEREA ÎN ÎNVĂȚĂMÂNTUL          PROFESIONAL DUAL DE STAT</b>	Cod: PO-IP-01
		Ediția: I /04.2017
		Revizia: -
	Procedură operațională COD: P.O. 51	Pagina: 6 / 21

**Barem de corectare la proba suplimentară de admitere la școala profesională  
sesiunea 2017**

**Calificarea: Confectioner produse textile  
Învățământ dual**

- ◆ Toate subiectele sunt obligatorii. Se acordă 10 puncte din oficiu.
- ◆ Timpul efectiv de lucru este de 3 ore.

**Subiectul I.**

**TOTAL: 30 puncte**

**I.1**

10 puncte

1-a; 2-d; 3-c; 4-c; 5-b; 6-b; 7- c; 8-b; 9-a; 10-c.

Pentru fiecare răspuns corect se acordă câte 1 punct.

**I.2.**

10 puncte

1-F; 2-A; 3-A; 4-F; 5-A.

Pentru fiecare răspuns corect se acordă câte 2 puncte.

**I.3.**

10 puncte

1-c; 2-b; 3-a; 4-f, 5-d

Pentru fiecare răspuns corect se acordă câte 2 puncte.

**Subiectul II**

**Total 30 puncte**

**II.1.**

10 puncte

1. 50 mm

Pentru răspuns corect se acordă 4 p.

2. Avantaje: - aspect plăcut

- sunt ușoare

- nu se șifonează

- se întrece ușor

- rezistente la microorganisme și bacterii, etc.

Dezavantaje: - nu sunt igienice/ higroscopicitate redusă

-se încarcă electrostatic.

Pentru oricare avantaj/ dezavantaj corect se acordă 3 p.

**II.2.**

10 puncte

1-ruperii; 2-șesături; 3-înteparea; 4-acului; 5-dimensiunilor/cotelor.

Pentru fiecare răspuns corect se acordă câte 2 puncte.

**II.3.** centură de siguranță, tapițerie, airbag, covor

10 puncte

Pentru oricare două răspunsuri corecte se acordă câte 5 puncte.

<b>COLEGIUL TEHNIC „VALERIU BRANIȘTE” LUGOJ</b>	<b>ADMITEREA ÎN ÎNVĂȚĂMÂNTUL PROFESIONAL DUAL DE STAT</b>	Cod: PO-IP-01
		Ediția: I /04.2017
		Revizia: -
	<b>Procedură operațională COD: P.O. 51</b>	Pagina: 7 / 21

### Subiectul III

**Total 30 puncte**

#### III. 1.

25 puncte

a. îmbinarea a două sau mai multe detalii/ estetic

**Pentru răspuns corect se acordă 2 puncte.**

b. viteză de coasere mare, rezistență mare, varietate mare de cusături, aspect uniform, desime reglabilă

**Pentru oricare 3 răspunsuri corecte se acordă câte 2 puncte.**

c. material (țesătură/ tricot), ață de cusut, mașină de cusut

**Pentru fiecare răspuns corect se acordă câte 2 puncte.**

d. rezistența aței de cusut, desimea cusăturii, tipul de cusătură

**Pentru fiecare răspuns corect se acordă câte 2 puncte.**

e.

- va lucra numai persoana instruită asupra modului de funcționare a mașinii;

- se interzice lucru atunci când dispozitivele de protecție lipsesc, sunt scoase din funcțiune sau sunt defecte;

- înainte de începerea lucrului, este obligatoriu de a verifica starea tehnică a mașinii, și în mod deosebit dacă instalația electrică este în stare corespunzătoare;

- se interzice orice intervenție la mașina, în timpul funcționării acesteia;

- trebuie păstrată ordinea și disciplina etc.

**Pentru oricare 2 răspunsuri corecte se acordă câte 2,5 puncte.**

**III. 2.** linie continuă subțire, linie întreruptă, linie punct, linie ondulată etc.

**Pentru oricare 2 raspunsuri corecte se acorda cate 2,5 puncte.**